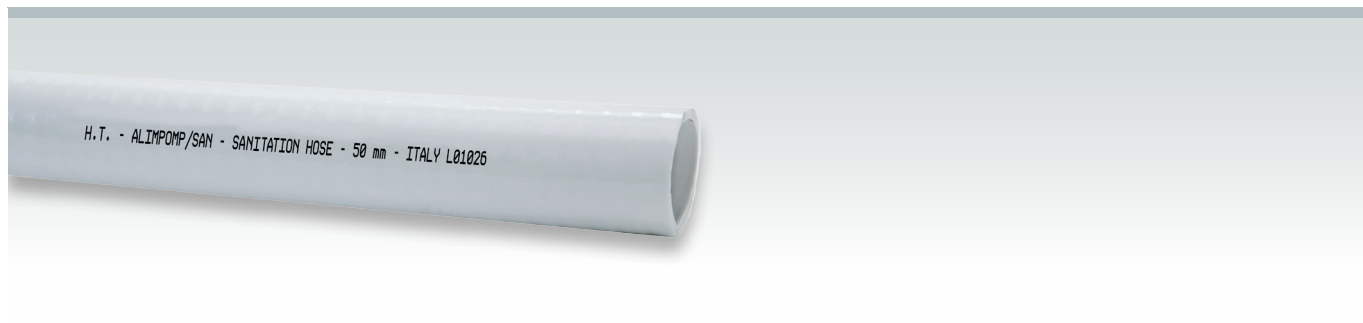


# ALIMPOMP/SAN



## IT IMPIEGO

**Tubo in pvc con spirale in acciaio** estremamente flessibile impiegato come collegamento per lo scarico dei WC delle imbarcazioni. Ha la prerogativa di **limitare la propagazione degli odori** derivanti dallo scarico delle toilette.

- **TEMPERATURA:** -15°C +60°C

## STRUTTURA

- **Sottostrato:** liscio in formulazione speciale pvc bianco con buon livello di impermeabilità.
- **Rinforzi:** spirale in acciaio.
- **Copertura:** in pvc bianco resistente agli agenti atmosferici e a gran parte dei prodotti chimici.
- **Superficie:** liscia estrusa.
- **Marcatura:** ad inchiostro "H.T. - ALIMPOMP/SAN - SANITATION HOSE - d.i."

## EN APPLICATION

**Steel wire pvc hose** extremely flexible designed sewage pipe for marine toilets. It has the advantage to **limit the spreading of odours** from the toilet drains.

- **TEMPERATURE RANGE:** -15°C +60°C

## CONSTRUCTION

- **Tube:** smooth white special pvc compound. Impermeability good level compound.
- **Reinforcement:** steel wire helix.
- **Cover:** weathering and most chemicals resistant white pvc.
- **Surface:** smooth extruded.
- **Branding:** ink marking "H.T. - ALIMPOMP/SAN - SANITATION HOSE - i.d."

DIAMETRO INTERNO INSIDE DIAMETER		SPESSORE THICKNESS		PESO TEORICO WEIGHT		PRESSIONE ESERCIZIO WORKING PRESSURE		ASPIRAZIONE VACUUM	RAGGIO CURVATURA BENDING RADIUS		LUNGHEZZA LENGTH	
mm	inch	mm	inch	kg/mt	lbs/ft	bar	psi	bar	mm	inch	mt	ft
16	5/8"	3.5	0.14"	0.30	0.20	6	90	0.8	35	1.38"	30	98.4
19	3/4"	3.5	0.14"	0.31	0.21	5	75	0.8	50	1.97"	30	98.4
20	25/32"	3.5	0.14"	0.32	0.22	5	75	0.8	50	1.97"	30	98.4
25	1"	4	0.16"	0.55	0.37	5	75	0.8	75	2.95"	30	98.4
30	1.3/16"	4	0.16"	0.60	0.40	4.5	67.5	0.8	90	3.54"	30	98.4
32	1.1/4"	4.5	0.18"	0.70	0.47	4.5	67.5	0.8	95	3.74"	30	98.4
35	1.3/8"	4.5	0.18"	0.80	0.54	4.5	67.5	0.8	105	4.13"	30	98.4
38	1.1/2"	5	0.20"	0.90	0.60	4	60	0.8	115	4.53"	30	98.4
40	1.9/16"	5	0.20"	0.98	0.66	4	60	0.8	120	4.72"	30	98.4
45	1.3/4"	5.5	0.22"	1.25	0.84	3.5	52.5	0.8	135	5.31"	30	98.4
51	2"	5.5	0.22"	1.40	0.94	3.5	52.5	0.8	150	5.90"	30	98.4
60	2.3/8"	6.5	0.25"	2.00	1.34	3	45	0.7	180	7.09"	30	98.4

Tutti i dati tecnici sono riferiti ad una temperatura di 23° C ±2° C (ISO 291) - tolleranze su tutti i diametri indicati ±5%.

All technical specifications apply to a temperature of 23° C ±2° C (ISO 291) - tolerance on all specifications ±5%.

Altri diametri e/o pressioni realizzabili su richiesta - Le caratteristiche e i dati tecnici possono essere modificati senza preavviso.

Other diameters and/or pressures are feasible upon request - The characteristics and technical data could be changed without warning.